

Exova Warringtonfire
Holmesfield Road
Warrington
WA1 2DS
United Kingdom

T : +44 (0) 1925 655 116
F : +44 (0) 1925 655 419
E : warrington@exova.com
W : www.exova.com



Testing. Advising. Assuring.

Titel:

Classificatie van
brandwerendheids-
prestaties in
overeenstemming met
EN 13501-2: 2007

**Aangemelde instantie
nummer:**

0833

Productnaam:

Nullifire FS701
brandwerende acrylaatkit

Rapportnummer:

189847/C

Uitgavenummer:

3

Vervaardigd voor:

Nullifire Limited

Torrington Avenue
Coventry
West Midlands
CV4 9TJ

Datum:

26 januari 2010

1. Inleiding

Dit classificatierapport bepaalt de classificatie die is toegewezen aan het product Nullifire FS701 brandwerende acrylaatkit in overeenstemming met de procedures die in BS EN 13501-2: 2007 zijn gegeven.

2. Informatie over geclassificeerd product

2.1 Algemeen

Het product Nullifire FS701 brandwerende acrylaatkit is gedefinieerd als een brandwerend lineair voegdichtingssysteem dat moet worden gebruikt om de prestatie van bouwkundige constructies te herstellen.

2.2 Productomschrijving

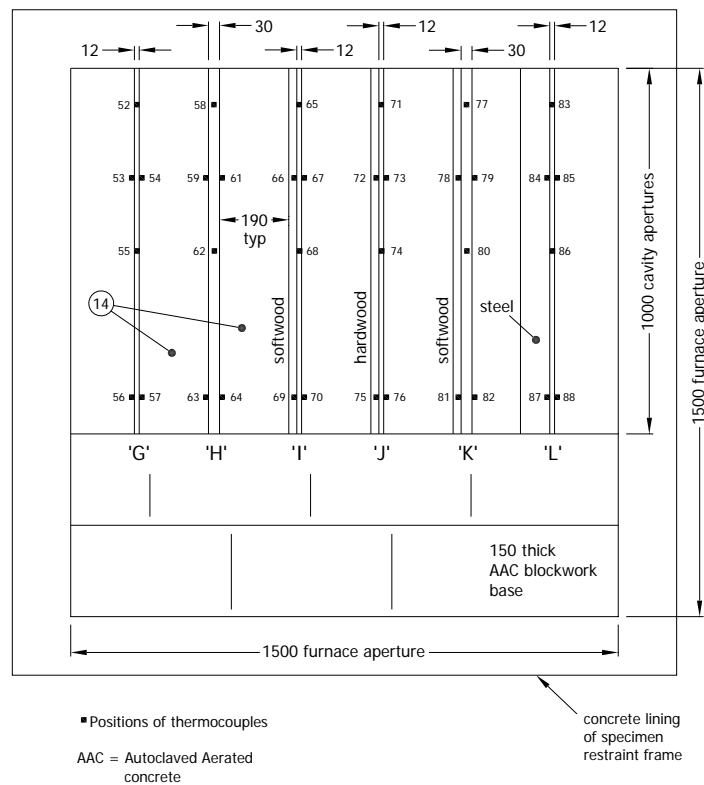
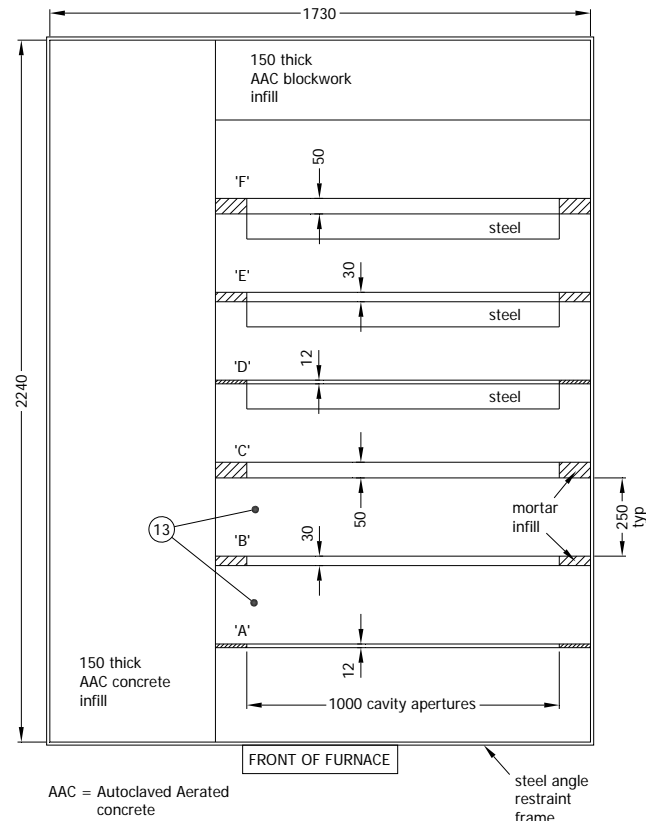
Het product Nullifire FS701 brandwerende acrylaatkit wordt volledig omschreven in het testrapport dat is opgesteld ter ondersteuning van de classificatie zoals uiteengezet in bepaling 3.1.

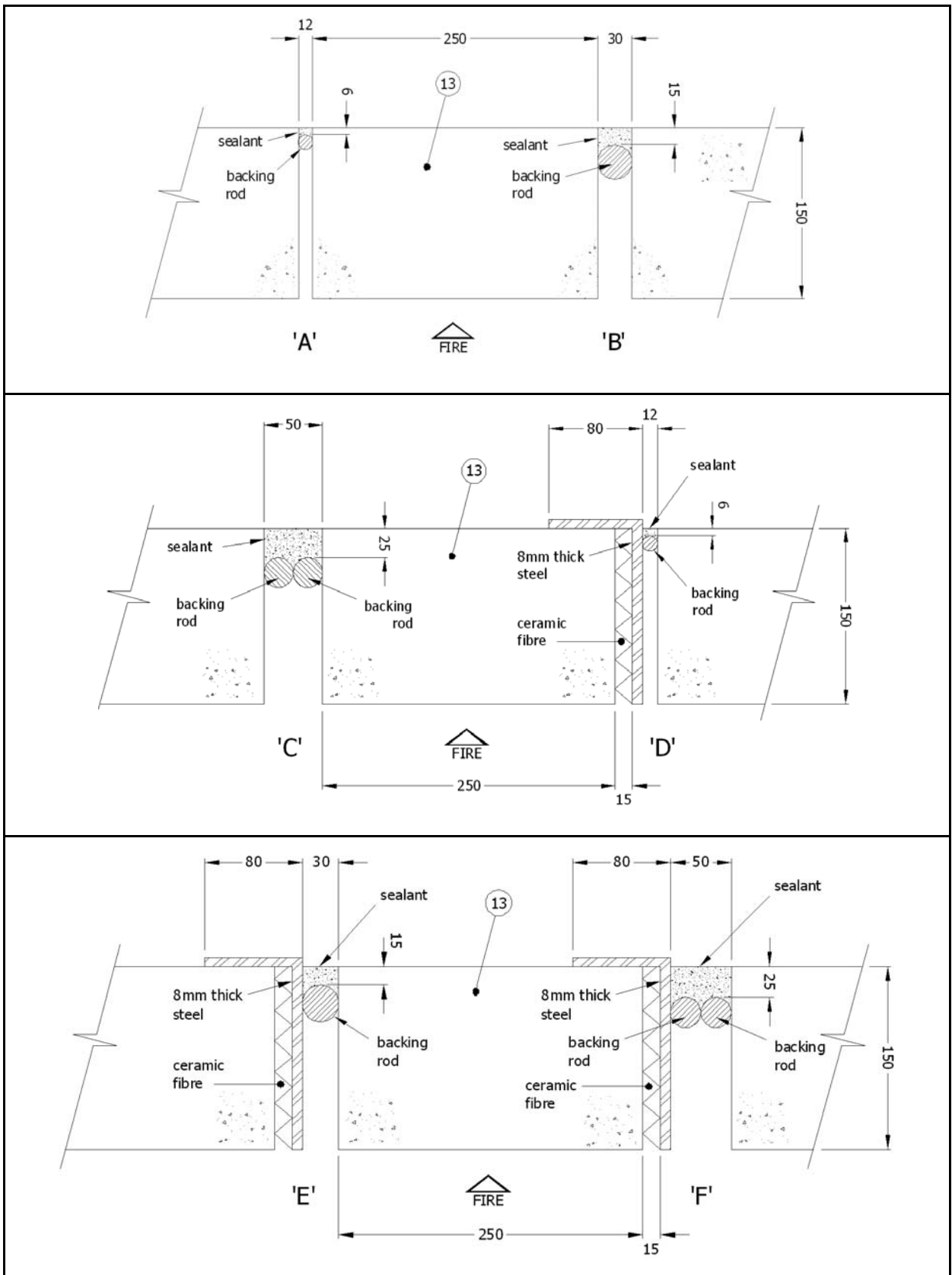
3. Testrapporten ter ondersteuning van classificatie

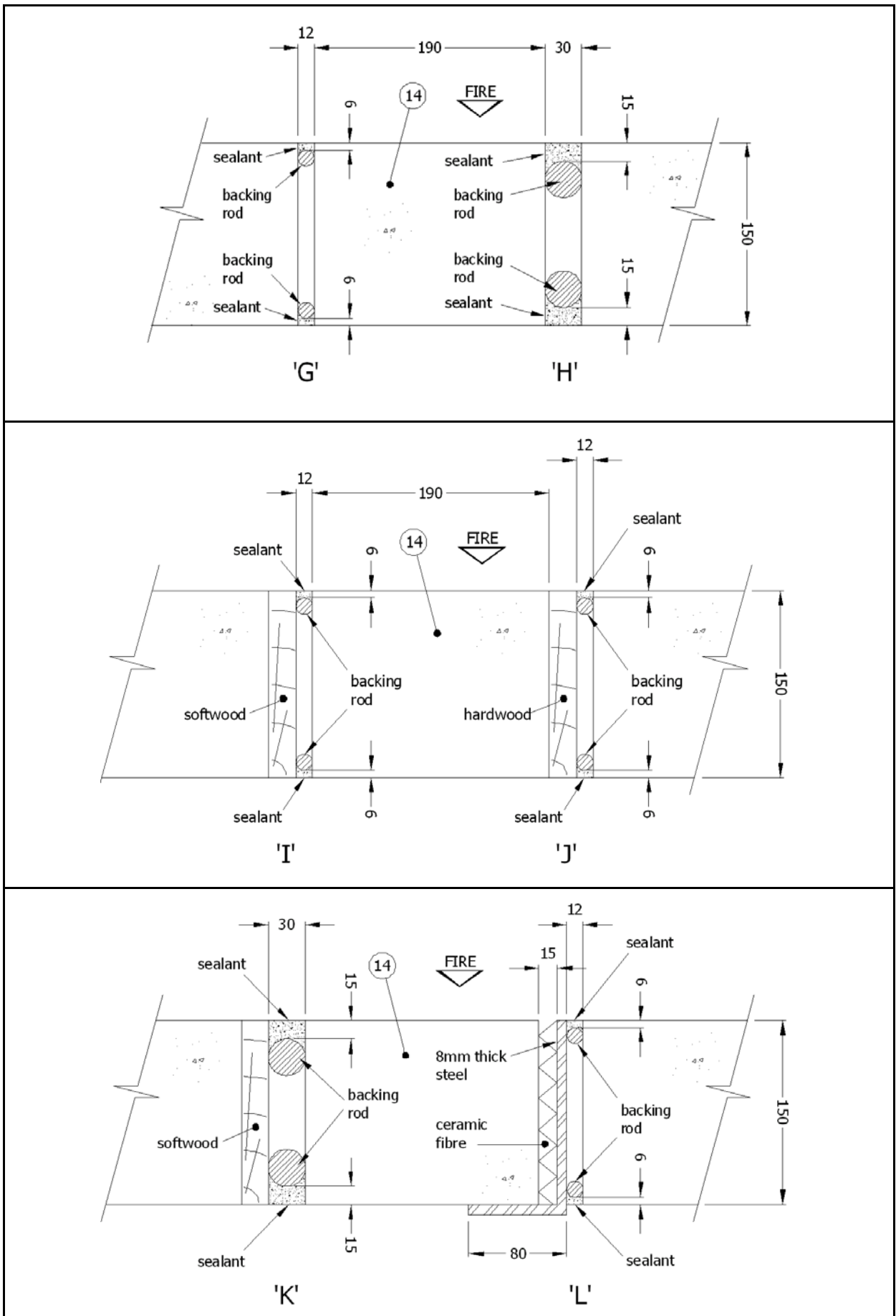
3.1 Samenvatting van test-/beoordelingsrapporten

Naam van laboratorium	Naam van sponsor	Testrapport-nummer	Testmethode
Warrington Fire Research Centre – Aangemelde instantie nummer 0833	Nullifire Limited	WF-testrapportnummer 182724/A	BS EN 1366-4: 2006
		WF-testrapportnummer 182724/B	
		WF-beoordelingsrapport Nr: 182724/D	

Samenvatting van WF-testrapport nummer 182724/A







Legenda bij tekeningen

1. Exemplaar 'A'

Details van afdichting	
Fabrikant	: Nullifire Limited
Referentie	: FS701 brandwerende acrylaatkit
Materiaal	: Acryl afdichting
Algehele doorsnede van afdichting	: 12 mm breed x 6 mm diep x 1000 mm lang
Aanbrengingsmethode	: Aangebracht d.m.v. een koker bij onbeschut/onbedekt oppervlak van holte
Algehele maat van de voeg	: 12 mm breed x 150 mm diep x 1000 mm lang
Details van de rugvulling	
Materiaal	: Polyethyleen
Afmeting	: 13 mm diameter
Monteermethode	: Vaste passing binnen holte
Details van gatoppervlak	: Metselwerk (item 13)

2. Exemplaar 'B'

Details van afdichting	
Fabrikant	: Nullifire Limited
Referentie	: FS701 brandwerende acrylaatkit
Materiaal	: Acryl afdichting
Algehele doorsnede van afdichting	: 30 mm breed x 15 mm diep x 1000 mm lang
Aanbrengingsmethode	: Aangebracht d.m.v. een koker bij niet-blootliggend oppervlak van holte
Algehele maat van de voeg	: 30 mm breed x 150 mm diep x 1000 mm lang
Details van de rugvulling	
Materiaal	: Polyethyleen
Afmeting	: 30 mm diameter
Monteermethode	: Vaste passing binnen holte
Details van gatoppervlak	: Metselwerk (item 13)

3. Exemplaar 'C'

Details van afdichting	
Fabrikant	: Nullifire Limited
Referentie	: FS701 brandwerende acrylaatkit
Materiaal	: Acryl afdichting
Algehele doorsnede van afdichting	: 50 mm breed x 25 mm diep x 1000 mm lang
Aanbrengingsmethode	: Aangebracht d.m.v. een koker bij niet-blootliggend oppervlak van holte
Algehele maat van de voeg	: 50 mm breed x 150 mm diep x 1000 mm lang
Details van de rugvulling	
Materiaal	: Polyethyleen
Afmeting	: 2 stangen elk met een diameter van 25 mm
Monteermethode	: Vaste passing binnen holte
Details van gatoppervlak	: Metselwerk (item 13)

Onderdeel	Omschrijving
4. Exemplaar 'D'	
Details van afdichting	
Fabrikant	: Nullifire Limited
Referentie	: FS701 brandwerende acrylaatkit
Materiaal	: Acryl afdichting
Algehele doorsnede van afdichting	: 12 mm breed x 6 mm diep x 1000 mm lang
Aanbrengingsmethode	: Aangebracht d.m.v. een koker bij niet-blootliggend oppervlak van holte
Algehele maat van de voeg	: 12 mm breed x 150 mm diep x 1000 mm lang
Details van de rugvulling	
Materiaal	: Polyethyleen
Afmeting	: 13 mm diameter
Monteermethode	: Vaste passing binnen holte
Details van gatoppervlak	: Staal/metselwerk (item 13)
Details van staal	
Dikte	: 8 mm
Methode van monteren aan metselwerk	: 3 schroeven van 5,5 mm diameter x 75 mm lengte
Details van isolatie-invulling	
Materiaal	: Keramische vezelisolatie
Monteermethode	: Vaste passing in lege ruimte achter staaloppervlak. Zie figuur 4.
5. Exemplaar 'E'	
Details van afdichting	
Fabrikant	: Nullifire Limited
Referentie	: FS701 brandwerende acrylaatkit
Materiaal	: Acryl afdichting
Algehele doorsnede van afdichting	: 30 mm breed x 15 mm diep x 1000 mm lang
Aanbrengingsmethode	: Aangebracht d.m.v. een koker bij niet-blootliggend oppervlak van holte
Algehele maat van de voeg	: 30 mm breed x 150 mm diep x 1000 mm lang
Details van de rugvulling	
Materiaal	: Polyethyleen
Afmeting	: 30 mm diameter
Monteermethode	: Vaste passing binnen holte
Details van gatoppervlak	: Staal/metselwerk (item 13)
Details van staal	
Dikte	: 8 mm
Methode van monteren aan metselwerk	: 3 schroeven van 5,5 mm diameter x 75 mm lengte
Details van isolatie-invulling	
Materiaal	: Keramische vezelisolatie
Monteermethode	: Vaste passing in lege ruimte achter staaloppervlak. Zie figuur 5.

Onderdeel	Omschrijving
6. Exemplaar 'F'	
Details van afdichting	
Fabrikant	: Nullifire Limited
Referentie	: FS701 brandwerende acrylaatkit
Materiaal	: Acryl afdichting
Algehele doorsnede van afdichting	: 50 mm breed x 25 mm diep x 1000 mm lang
Aanbrengingsmethode	: Aangebracht d.m.v. een koker bij niet-blootliggend oppervlak van holte
Algehele maat van de voeg	: 50 mm breed x 150 mm diep x 1000 mm lang
Details van de rugvulling	
Materiaal	: Polyethyleen
Afmeting	: 2 stangen elk met een diameter van 25 mm
Monteermethode	: Vaste passing binnen holte
Details van gatoppervlak	: Staal/metselwerk (item 13)
Details van staal	
Dikte	: 8 mm
Methode van monteren aan metselwerk	: 3 schroeven van 5,5 mm diameter x 75 mm lengte
Details van isolatie-invulling	
Materiaal	: Keramische vezelisolatie
Monteermethode	: Vaste passing in lege ruimte achter staaloppervlak. Zie figuur 5.

Details van muurvoegafdichtingen (items 7 t/m 12)

7. Exemplaar 'G'	
Details van afdichting	
Fabrikant	: Nullifire Limited
Referentie	: FS701 brandwerende acrylaatkit
Materiaal	: Acryl afdichting
Algehele doorsnede van afdichting	: 12 mm breed x 6 mm diep x 1000 mm lang
Aanbrengingsmethode	: Aangebracht d.m.v. een koker bij beide oppervlakken van holte
Algehele maat van de voeg	: 12 mm breed x 150 mm diep x 1000 mm lang
Details van de rugvulling	
Materiaal	: Polyethyleen
Afmeting	: 13 mm diameter
Monteermethode	: Vaste passing binnen holte
Details van gatoppervlak	: Metselwerk (item 14)

Onderdeel**Omschrijving****8. Exemplaar 'H'**

Details van afdichting

Fabrikant	:	Nullifire Limited
Referentie	:	FS701 brandwerende acrylaatkit
Materiaal	:	Acryl afdichting
Algehele doorsnede van afdichting	:	30 mm breed x 15 mm diep x 1000 mm lang
Aanbrengingsmethode	:	Aangebracht d.m.v. een koker bij beide oppervlakken van holte
Algehele maat van de voeg	:	30 mm breed x 150 mm diep x 1000 mm lang
Details van de rugvulling		
Materiaal	:	Polyethyleen
Afmeting	:	30 mm diameter
Monteermethode	:	Vaste passing binnen holte
Details van gatoppervlak	:	Metselwerk (item 14)

9. Exemplaar 'I'

Details van afdichting

Fabrikant	:	Nullifire Limited
Referentie	:	FS701 brandwerende acrylaatkit
Materiaal	:	Acryl afdichting
Algehele doorsnede van afdichting	:	12 mm breed x 6 mm diep x 1000 mm lang
Aanbrengingsmethode	:	Aangebracht d.m.v. een koker bij beide oppervlakken van holte
Algehele maat van de voeg	:	12 mm breed x 150 mm diep x 1000 mm lang
Details van de rugvulling		
Materiaal	:	Polyethyleen
Afmeting	:	13 mm diameter
Monteermethode	:	Vaste passing binnen holte
Details van gatoppervlak	:	Hout/metselwerk (item 14)
Details van hout		
Materiaal	:	Naaldhout
Dikte	:	22 mm
Methode van monteren aan metselwerk	:	6 schroeven

Onderdeel**Omschrijving****10. Exemplaar 'J'**

Details van afdichting

Fabrikant	:	Nullifire Limited
Referentie	:	FS701 brandwerende acrylaatkit
Materiaal	:	Acryl afdichting
Algehele doorsnede van afdichting	:	12 mm breed x 6 mm diep x 1000 mm lang
Aanbrengingsmethode	:	Aangebracht d.m.v. een koker bij beide oppervlakken van holte
Algehele maat van de voeg	:	12 mm breed x 150 mm diep x 1000 mm lang
Details van de rugvulling		
Materiaal	:	Polyethyleen
Afmeting	:	13 mm diameter
Monteermethode	:	Vaste passing binnen holte
Details van gatoppervlak	:	Hout/metselwerk (item 14)
Details van hout		
Materiaal	:	Loofhout
Dikte	:	22 mm
Methode van monteren aan metselwerk	:	6 schroeven

11. Exemplaar 'K'

Details van afdichting

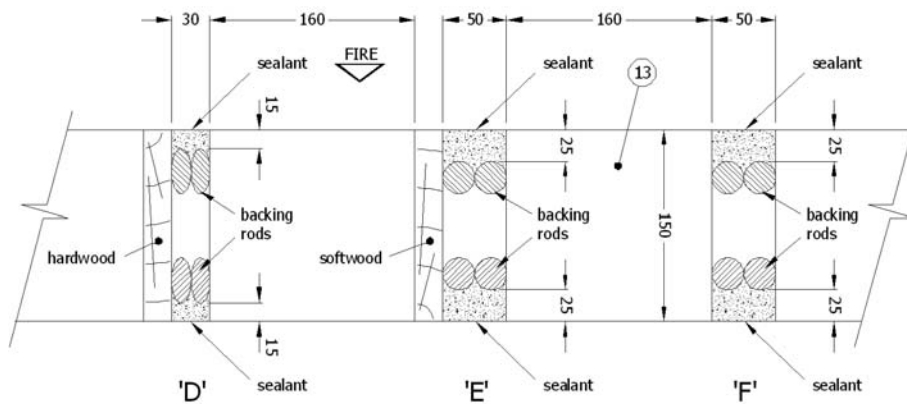
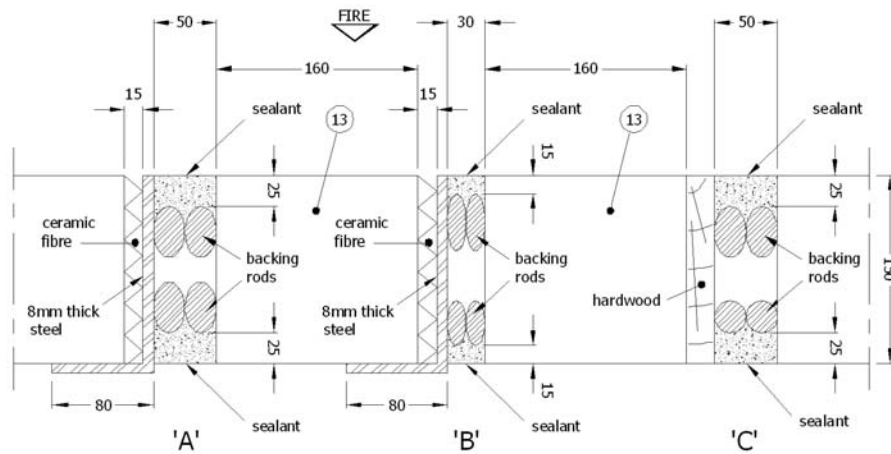
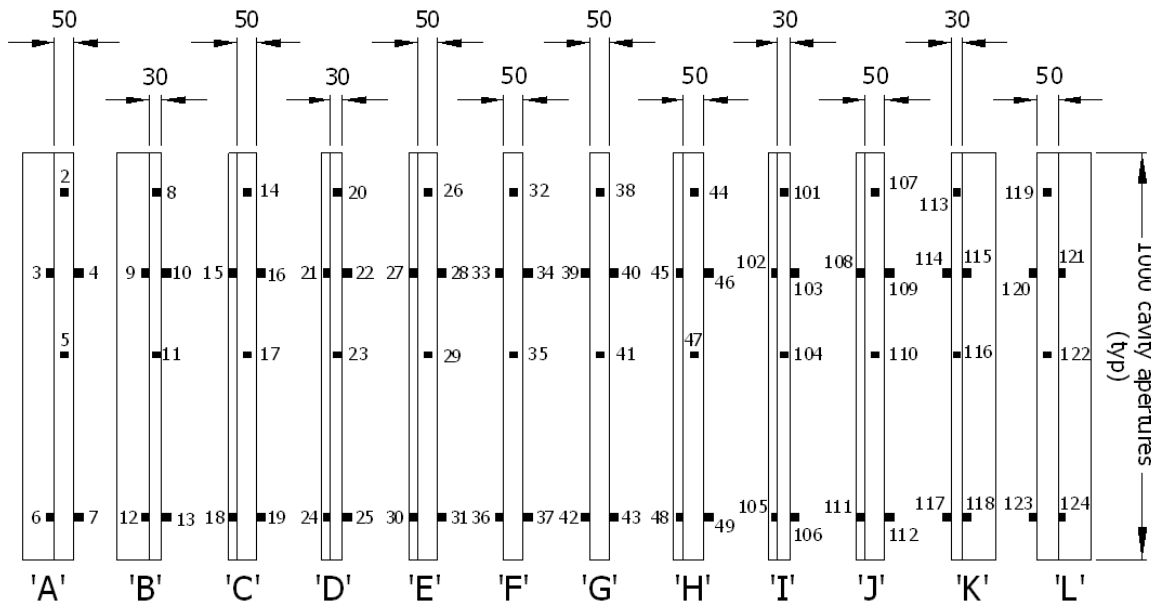
Fabrikant	:	Nullifire Limited
Referentie	:	FS701 brandwerende acrylaatkit
Materiaal	:	Acryl afdichting
Algehele doorsnede van afdichting	:	30 mm breed x 15 mm diep x 1000 mm lang
Aanbrengingsmethode	:	Aangebracht d.m.v. een koker bij beide oppervlakken van holte
Algehele maat van de voeg	:	30 mm breed x 150 mm diep x 1000 mm lang
Details van de rugvulling		
Materiaal	:	Polyethyleen
Afmeting	:	30 mm diameter
Monteermethode	:	Vaste passing binnen holte
Details van gatoppervlak	:	Hout/metselwerk (item 14)
Details van hout		
Materiaal	:	Naaldhout
Dikte	:	22 mm
Methode van monteren aan metselwerk	:	6 schroeven

Onderdeel	Omschrijving
12. Exemplaar 'L'	
Details van afdichting	
Fabrikant	: Nullifire Limited
Referentie	: FS701 brandwerende acrylaatkit
Materiaal	: Acryl afdichting
Algehele doorsnede van afdichting	: 12 mm breed x 6 mm diep x 1000 mm lang
Aanbrengingsmethode	: Aangebracht d.m.v. een koker bij beide oppervlakken van holte
Algehele maat van de voeg	: 12 mm breed x 150 mm diep x 1000 mm lang
Details van de rugvulling	
Materiaal	: Polyethyleen
Afmeting	: 13 mm diameter
Monteermethode	: Vaste passing binnen holte
Details van gatoppervlak	: Staal/metselwerk (item 14)
Details van staal	
Dikte	: 8 mm
Methode van monteren aan metselwerk	: 3 schroeven van 5,5 mm diameter x 75 mm lengte
Details van isolatie-invulling	
Materiaal	: Keramische vezelisolatie
Monteermethode	: Vaste passing in lege ruimte achter staaloppervlak. Zie figuur 9.
13. Betonvloer	
Materiaal	: Geautoclaveerde gasbetonlateien
Dichtheid	: 670 kg/m ³
Dikte	: 150 mm
Beddingmateriaal	: Gewoon zand/cementspeciemengsel
14. Muur in blokverband	
Materiaal	: Geautoclaveerde gasbetonblokken
Dichtheid	: 760 kg/m ³
Dikte	: 150 mm
Beddingmateriaal	: Gewoon zand/cementspeciemengsel

Resultaten:

Referentie	Bestendigheid (minuten)		Isolatie (min)
	Katoenen kussen	Aanhoudende vlammen	
A	301*	301*	196
B	301*	301*	81
C	301*	301*	74
D	288	301*	43
E	301*	301*	41
F	290	301*	35
G	301*	301*	222
H	301*	301*	301*
I	97	108	75
J	153	153	152
K	114	114	114
L	301*	301*	80

Samenvatting van WF-testrapport nummer 182724/B



Legenda bij tekeningen

Item	Omschrijving
1. Exemplaar 'A'	
Details van afdichting	
Fabrikant	: Nullifire Limited
Referentie	: FS701 brandwerende acrylaatkit
Materiaal	: Acryl afdichting
Algehele doorsnede van afdichting	: 50 mm breed x 25 mm diep x 1000 mm lang
Aanbrengingsmethode	: Aangebracht met cartridge bij beide oppervlakken van holte
Algehele maat van de voeg	: 50 mm breed x 150 mm diep x 1000 mm lang
Details van de rugvulling	
Materiaal	: Polyethyleen
Afmeting	: 2 stangen elk met een diameter van 30 mm
Monteermethode	
Details van gatoppervlak	
Details van staal	
Dikte	: 8 mm
Methode van monteren aan metselwerk	: 3 schroeven van 5,5 mm diameter x 75 mm lengte
Details van isolatie-invulling	
Materiaal	: Keramische vezelisolatie
Monteermethode	: Vaste passing in lege ruimte achter staaloppervlak. Zie figuur 3.
2. Exemplaar 'B'	
Details van afdichting	
Fabrikant	: Nullifire Limited
Referentie	: FS701 brandwerende acrylaatkit
Materiaal	: Acryl afdichting
Algehele doorsnede van afdichting	: 30 mm breed x 15 mm diep x 1000 mm lang
Aanbrengingsmethode	: Aangebracht d.m.v. een koker bij beide oppervlakken van holte
Algehele maat van de voeg	: 30 mm breed x 150 mm diep x 1000 mm lang
Details van de rugvulling	
Materiaal	: Polyethyleen
Afmeting	: 2 stangen elk met een diameter van 30 mm (voor afdichting bij blootliggend oppervlak) en met een diameter van 25 mm (voor afdichting bij niet-blootliggend oppervlak)
Monteermethode	
Details van gatoppervlak	
Details van staal	
Dikte	: 8 mm
Methode van monteren aan metselwerk	: 3 schroeven van 5,5 mm diameter x 75 mm lengte
Details van isolatie-invulling	
Materiaal	: Keramische vezelisolatie
Monteermethode	: Vaste passing in lege ruimte achter staaloppervlak. Zie figuur 3.

Item	Omschrijving
3. Exemplaar 'C'	
Details van afdichting	
Fabrikant	: Nullifire Limited
Referentie	: FS701 brandwerende acrylaatkit
Materiaal	: Acryl afdichting
Algehele doorsnede van afdichting	: 50 mm breed x 25 mm diep x 1000 mm lang
Aanbrengingsmethode	: Aangebracht d.m.v. een koker bij beide oppervlakken van holte
Algehele maat van de voeg	: 50 mm breed x 150 mm diep x 1000 mm lang
Details van de rugvulling	
Materiaal	: Polyethyleen
Afmeting	: 2 stangen elk met een diameter van 30 mm (voor afdichting bij blootliggend oppervlak) en met een diameter van 25 mm (voor afdichting bij niet-blootliggend oppervlak)
Monteermethode	: Vaste passing binnen holte
Details van gatoppervlak	: Hout/metselwerk (item 13)
Details van hout	
Materiaal	: Loofhout
Dikte	: 22 mm
Methode van monteren aan metselwerk	: 6 schroeven
4. Exemplaar 'D'	
Details van afdichting	
Fabrikant	: Nullifire Limited
Referentie	: FS701 brandwerende acrylaatkit
Materiaal	: Acryl afdichting
Algehele doorsnede van afdichting	: 30 mm breed x 15 mm diep x 1000 mm lang
Aanbrengingsmethode	: Aangebracht d.m.v. een koker bij beide oppervlakken van holte
Algehele maat van de voeg	: 30 mm breed x 150 mm diep x 1000 mm lang
Details van de rugvulling	
Materiaal	: Polyethyleen
Afmeting	: 2 stangen elk met een diameter van 25 mm
Monteermethode	: Vaste passing binnen holte
Details van gatoppervlak	: Hout/metselwerk (item 13)
Details van hout	
Materiaal	: Loofhout
Dikte	: 22 mm
Methode van monteren aan metselwerk	: 6 schroeven
5. Exemplaar 'E'	
Details van afdichting	
Fabrikant	: Nullifire Limited
Referentie	: FS701 brandwerende acrylaatkit
Materiaal	: Acryl afdichting
Algehele doorsnede van afdichting	: 50 mm breed x 25 mm diep x 1000 mm lang
Aanbrengingsmethode	: Aangebracht d.m.v. een koker bij beide oppervlakken van holte
Algehele maat van de voeg	: 50 mm breed x 150 mm diep x 1000 mm lang

Item	Omschrijving
-------------	---------------------

Details van de rugvulling

Materiaal	:	Polyethyleen
Afmeting	:	2 stangen elk met een diameter van 25 mm
Monteermethode	:	Vaste passing binnen holte

5. vervolg

Details van gatoppervlak : Hout/metselwerk (item 13)

Details van hout

Materiaal	:	Naaldhout
Dikte	:	22 mm
Methode van monteren aan metselwerk	:	6 schroeven

6. Exemplaar 'F'

Details van afdichting

Fabrikant	:	Nullifire Limited
Referentie	:	FS701 brandwerende acrylaatkit
Materiaal	:	Acryl afdichting
Algehele doorsnede van afdichting	:	50 mm breed x 25 mm diep x 1000 mm lang
Aanbrengingsmethode	:	Aangebracht d.m.v. een koker bij beide oppervlakken van holte
Algehele maat van de voeg	:	50 mm breed x 150 mm diep x 1000 mm lang
Details van de rugvulling		
Materiaal	:	Polyethyleen
Afmeting	:	2 stangen elk met een diameter van 25 mm
Monteermethode	:	Vaste passing binnen holte
Details van gatoppervlak	:	Metselwerk (item 13)

Resultaten:

Referentie	Bestendigheid (minuten)		Isolatie (min)
	Katokenkussen	Aanhoude vlammen	
A	300*	300*	130
B	300*	290	115
C	186	186	163
D	161	161	147
E	203	203	203
F	300*	300*	300*

Samenvatting van WF-beoordelingsrapport nummer 182724/D

Het beoordelingsrapport met referentienummer WF No. 182724/D, biedt een weloverwogen oordeel betreffende tussenliggende breedtes/dieptes van voegafdichtingen, gebaseerd op de afmetingen van voegafdichtingen getest onder de referentienummers WF No. 181967 & 181968. Gebaseerd op de referentie ETAG 026: Part 3, waarin het volgende wordt overwogen: 'daar waar voldoende gegevens zijn voor een verstandige analyse, kan deze benadering worden overwogen'.

Beoordeelde prestatie:

Afdichtingen die bevestigd zijn op de muur (idem voor vloer)*

Ruimtebreedte mm	Verhouding afdichtingsbreedte/-diepte	Steunmateriaal	Materiaal van ruimteoppervlakken	Bestendigheid min	Isolatie min
12-29	2:1	PE open schuim	AAC/AAC	300	180
30-50				300	300
12-29			AAC/Naaldhout	90	60
30-49				90	90
50				180	180
12-49			AAC/Loofhout	120	120
50				180	120
12			AAC/Staal	300	60
13-29				240	60
30-49				240	90
50				300	120

* Dubbelzijdige afdichting

Vloerbevestigde afdichtingen

Ruimtebreedte mm	Verhouding afdichtingsbreedte/-diepte	Steunmateriaal	Materiaal van ruimteoppervlakken	Bestendigheid min	Isolatie min
12	2:1	PE open cel schuim	AAC/AAC	300	180
13-50				300	60
12-50			AAC/Staal	240	30

AAC - Geautoclaveerd gasbeton

PE - Polyethyleen

Direct toepassingsgebied:**Oriëntatie**

Het toepassingsgebied met betrekking tot de oriëntatie van de lineaire voeg is in Tabel 1 gegeven.

Tabel 1

Geteste oriëntatie	Toepassing
A	A, D, E ^a
B	B
C	C, D ^b

^a Oriëntatie E zal alleen worden gedekt door testoriëntatie A als schaarbeweging werd gekozen en één oppervlak van de voeg vast was en de andere werd verplaatst.

^b Oriëntatie D zal alleen worden gedekt door testoriëntatie C als schaarbeweging werd gekozen en één oppervlak van de voeg vast was en het andere oppervlak werd verplaatst.

Legenda

- A** lineaire voeg in een horizontale testconstructie
- B** verticale lineaire voeg in een verticale testconstructie
- C** horizontale lineaire voeg in een verticale testconstructie
- D** horizontale muurvoeg liggend naast een vloer, plafond of dak
- E** horizontale vloervoeg liggend naast een muur

Tabel 1 is alleen van toepassing wanneer zowel de steunconstructie als de locatie van de afdichting binnen de lineaire voeg onveranderd blijven.

Ondersteunende constructie

De resultaten die werden verkregen met geautoclaveerde gasbetonnen standaard steunconstructies zijn van toepassing op scheidingselementen bestaande uit beton, blokwerk en metselwerk van een dikte en dichtheid die gelijk zijn aan of groter zijn dan hetgeen getest werd.

De resultaten die werden verkregen met normale betonnen standaard steunconstructies zijn van toepassing op betonnen en blokwerkscheidende elementen van een dikte en dichtheid die gelijk zijn aan of groter zijn dan hetgeen getest werd.

De resultaten die werden verkregen met houten standaard steunconstructies zijn van toepassing op houtscheidende elementen van een dikte en dichtheid die gelijk zijn aan of groter zijn dan hetgeen getest werd.

De resultaten die werden verkregen met een standaard steunconstructie bestaande uit staalprofiel zoals omschreven in 7.2.2.3, zijn van toepassing op scheidende elementconstructies vervaardigd van metalen met een smeltpunt dat hoger is dan 1000°C.

De resultaten die werden verkregen met een combinatie van een standaard steunconstructie zoals omschreven in 7.2.2.1, en een standaard steunconstructie zoals omschreven in 7.2.2.3, zijn van toepassing op scheidingselementen bestaande uit beton, blokwerk en metselwerk van een dikte en dichtheid die gelijk zijn aan of groter zijn dan hetgeen getest werd die één voegoppervlak vormen en scheidingselementconstructie vervaardigd van metalen met een smeltpunt dat hoger is dan 1000°C die het andere voegoppervlak vormen.

Een brandwerendheidstijd die via een specifieke niet-standaard steunconstructie is verkregen is alleen op die bepaalde constructie van toepassing.

Afdichtingspositie

De testresultaten zijn alleen van toepassing op de positie waarin de afdichting werd getest, behalve waar de lineaire voegafdichting gelijk met het oppervlak van de steunconstructie ligt en aan de brand is blootgesteld.

Mechanisch opgewekte beweging

Als de bewegingsmogelijkheid van een lineaire voegafdichting minder dan 7,5% is, dan kan de lineaire voegafdichting zonder mechanisch opgewekte beweging worden getest en zal het resultaat van toepassing zijn op de gerapporteerde bewegingsmogelijkheid.

De resultaten die verkregen zijn met mechnisch opgewekte beweging vóór of tijdens de test zijn alleen geldig voor de geteste of lagere bewegingsmogelijkheid.

4. Classificatie en toepassingsgebied

4.1 Classificatierefereentie

Deze classificatie is uitgevoerd in overeenstemming met bepaling 7 van EN 13501-2: 2007.

4.2 Classificatie

Het product Nullifire FS701 brandwerende acrylaatkit kan, waar van toepassing, volgens de volgende combinaties prestatieparameters en -klassen worden geclassificeerd.

R	E	I	W		<i>t</i>	-	M	C	S	IncSlow	sn	ef	r
---	---	---	---	--	----------	---	---	---	---	---------	----	----	---

Met inachtneming van de testen die voor classificatie werden ingediend, levert het product Nullifire FS701 brandwerende acrylaatkit de volgende classificatie voor de geteste maat en configuratie van de lineaire afdichting:

Brandwerendheidsclassificatie in muren van 150 mm of dikker (afdichting op beide oppervlakken)													
Classificatie van de afdichting zoals aangekruist	Voegondergronden en breedtebereik bij verhouding afdichtingsbreedte/diepte (mm) van 2:1												
	AAC/AAC		AAC/Naaldhout			AAC/Loofhout		AAC/Staal					
	12-29	30-50	12-29	30-49	50	12-49	50	12	13-29	30-49	50		
EI 240		X											
E 240	X								X	X	X	X	
EI 120	X					X	X	X					X
E 120													
EI 90				X								X	
E 90			X										
EI 60			X						X	X			

Maximum classificatie voor afdichtingen met installaties volgens bovenstaande tabel. Bij installatie van de afdichting in muren met een lagere classificatie (bijv. EI 30), maar met dezelfde dikte, constructie en/of dichtheid, dan wordt de classificatie van de afdichting verlaagd tot de classificatie van de muur.

Brandwerendheidsclassificatie in vloeren van 150 mm of dikker (afdichting alleen op bovenste oppervlak)			
Classificatie van de afdichting zoals aangekruist	Voegondergronden en breedtebereik bij verhouding afdichtingsbreedte/diepte (mm) van 2:1		
	AAC/AAC		AAC/Staal
	12	13-50	12-50
EI 240			
E 240	X	X	X
EI 120	X		
E 120			
EI 90			
E 90			
EI 60		X	
E 60			
EI 45			
E 45			
EI 30			X

Maximum classificatie voor afdichtingen met installaties volgens bovenstaande tabel. Bij installatie van de afdichting in muren met een lagere classificatie (bijv. EI 15), maar met dezelfde dikte, constructie en/of dichtheid, dan wordt de classificatie van de afdichting verlaagd tot de classificatie van de vloer.

4.3 Toepassingsgebied

De resultaten van de testen zijn direct toepasbaar op gelijksoortige constructies waarbij een of meer van de veranderingen die onder elke testsamenvatting staan worden gemaakt en de constructie blijft voldoen aan de van toepassing zijnde designcode voor de stijfheid en stabiliteit. Andere veranderingen zijn niet toegestaan.

5. Beperkingen

Dit classificatiedocument vertegenwoordigt geen typegoedkeuring of certificatie van het product.

HANDTEKENING



Chris Johnson
Principal Certification Engineer

GOEDGEKEURD



Andy Kearns
Technical Manager

Deze kopie is gemaakt van een .pdf elektronisch bestand wat Exova Warringtonfire ter beschikking heeft gesteld aan de opdrachtgever van het rapport en mag alleen in zijn geheel worden gereproduceerd. Onderdelen of samenvattingen van rapporten mogen niet worden gepubliceerd zonder toestemming van Exova Warringtonfire. De originele ondertekende papieren versie van dit rapport is de enige originele versie. Alleen de originele papieren versies van dit rapport zijn formeel ondertekend door het verantwoordelijke Exova Warringtonfire personeel.